

Вебинар

**Призёр ВсОШ
по искусству**

Культура Востока



Софья

Банщикова

Карта Двуречья и что мы будем делать



Додинастический период IV - начало пер. пол. III тыс. до н.э.

1. Подпериод Убейд ок.
6500-4000 гг. до н.э.

2. Подпериод Урук сер. IV
- кон. IV тыс. до н.э.

3. Подпериод Джемдет-
Наср кон. IV - сер. перв.
пол. III тыс. до н.э.

Черты шумерского искусства Додинастического периода:

- регистровость в оформлении рельефов
- спиралевидная композиция
- рассказ-повествование, читаемый снизу вверх
- отражение человека таким, каким видит его разум, а не глаз
- пропорциональное выделение главного высотой рельефа и объемом

“Камень Блау” или
**“Стелла охоты из
Урука”** - начало III тыс.
до н.э. - базальт -
Иракский музей, Багдад



Черты изображения человека в шумерских рельефах:

- обобщенный, типологический и идеальных образ
- отражение человека таким, каким видит его разум, а не глаз - максимально отчетливое и понятное изображение человеческой фигуры - важно для повествования
- изображение фигуры в три четверти или полный поворот плеч, профильное изображение ног и лица, глаза в фас

(речной ландшафт изображали волнистыми линиями-зигзагами; птицу в профиль, но с двумя крыльями; животных, в основном, в профиль, но с какими-то деталями фаса - глаза, рога)

- *Характернее для шумерского искусства глубокий рельеф, почти горельеф, НО художник не столько хочет вырваться из плоскости, сколько боится и не смеет оторваться от нее.*

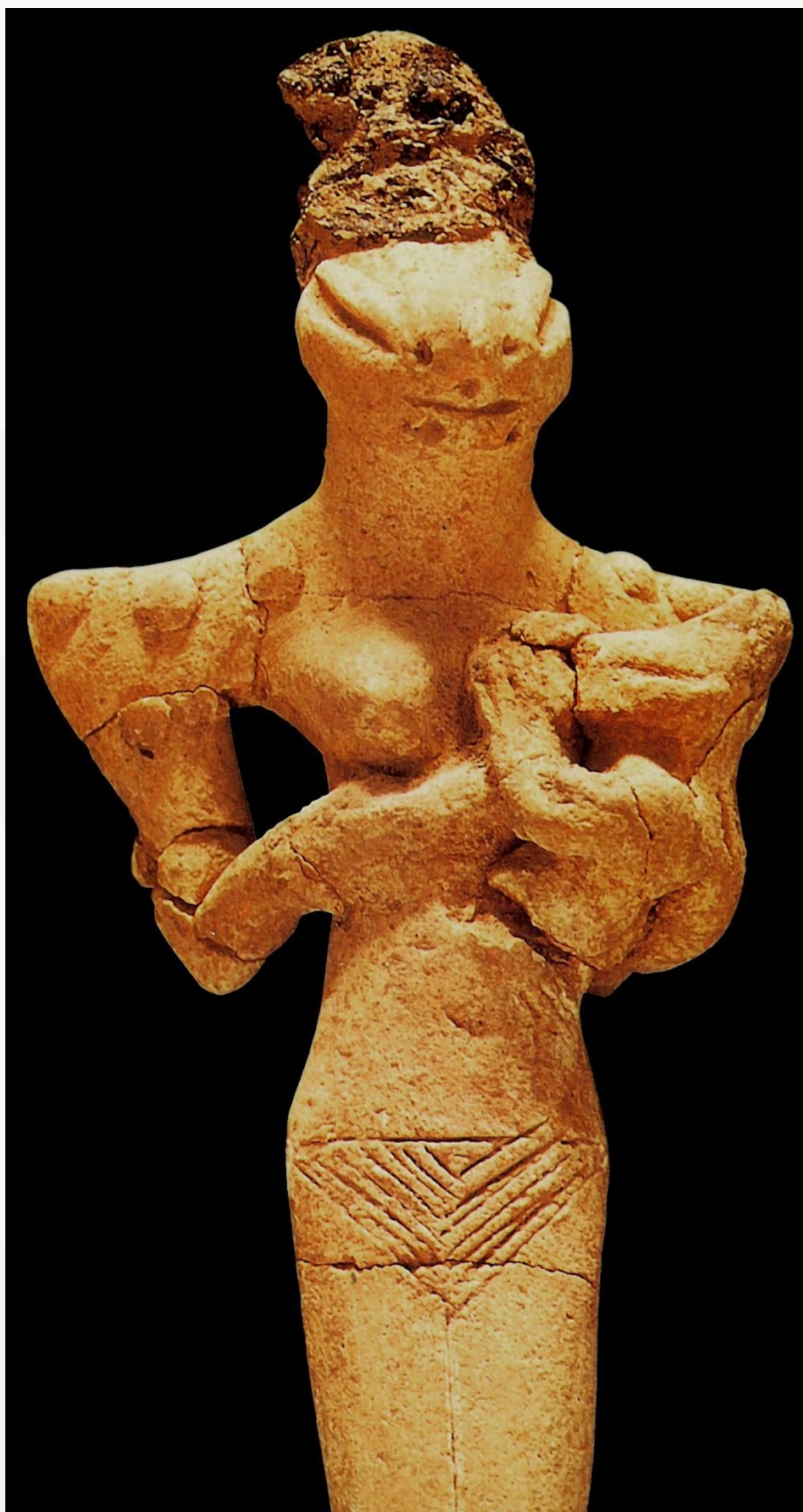
Основные темы рельефов:

- торжественная процессия, поклонение
- закладка храма
- охота на хищников
- божество-пастух Думузи перед священным стадом богини (?)
- чуть позже изображение пленных врагов (?)



“Культовый сосуд богини Инанны из Урука” - Рубеж IV-III тыс. до н.э. - подпериод Джемдет-Наср-алебастр - Иракский музей, Багдад





“Женская статуэтка с младенцем” - 5900-4000 гг. до н.э.



“Статуэтка бородатого мужчины” - 3500-3100 - известняк - Лувр, Париж



“Женская голова из Белого храма в Уруке” - ок. 3200-3000 гг. до н.э.

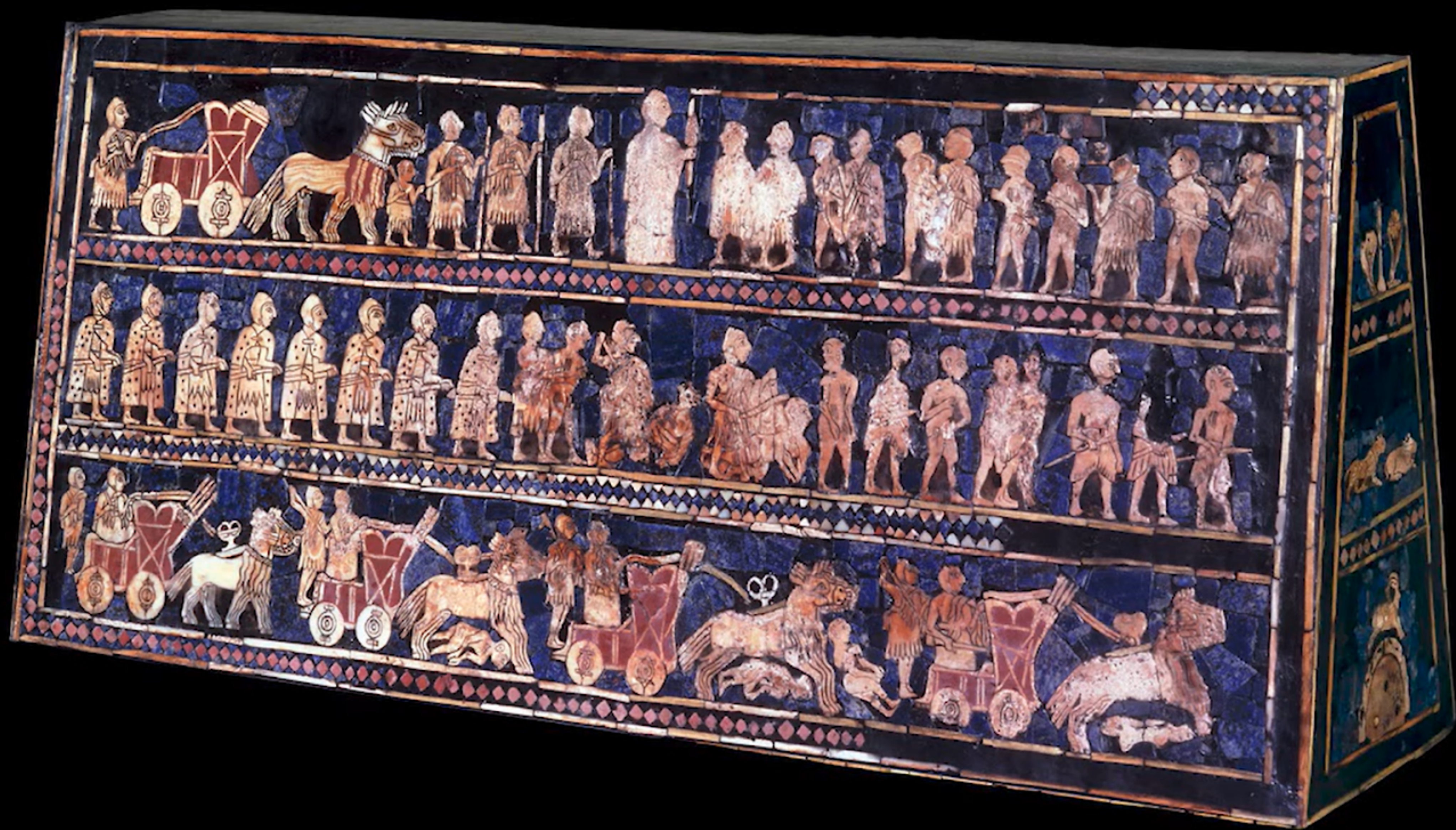
Искусство Раннединастического периода (2750 - 2340(?) 2310 (?))



1. Статуэтки богов и адорантов из храма Аб-У в Телль-Ахмаре/Телль-Асмаре, 2900-2600 до н.э.



Палетка Ур-Намше из Лагаша, сер. III тыс



Штандарт из гробницы в Уре. 2600 г. до н. э.



Позднешумерский период. Шумерско-аккадское искусство



Статуя Гудеа с сосудом в руках.
Сер. XXII века до н.э. - XX век
до н.э



Стела Ур-Намму. XXII-XXI
век до н.э.



Цилиндрическая печать

Аккадский период XXIV век - XXII век до нашей эры

Складывается основа политической идеологии Месопотамии, в этот период появляется знаменитый “Эпос о Гильгамеше”. Происходит централизация государства вокруг Аккада, который выходит победителем в борьбе с Уром. Появляется жанр автобиографии правителя, статус царя в эту эпоху значительно меняется в целом. При Нарам-Суэне правитель окончательно приобретает некую божественность, обеспечивается прижизненным культом. Теперь царю даже не нужен ритуал сакрального брака, чтобы его власть была легитимной. В этот период исчезают сцены предстояния правителя перед Богом, уступая место военным сюжетам. В эту эпоху памятники представляют собой во много военные трофеи.

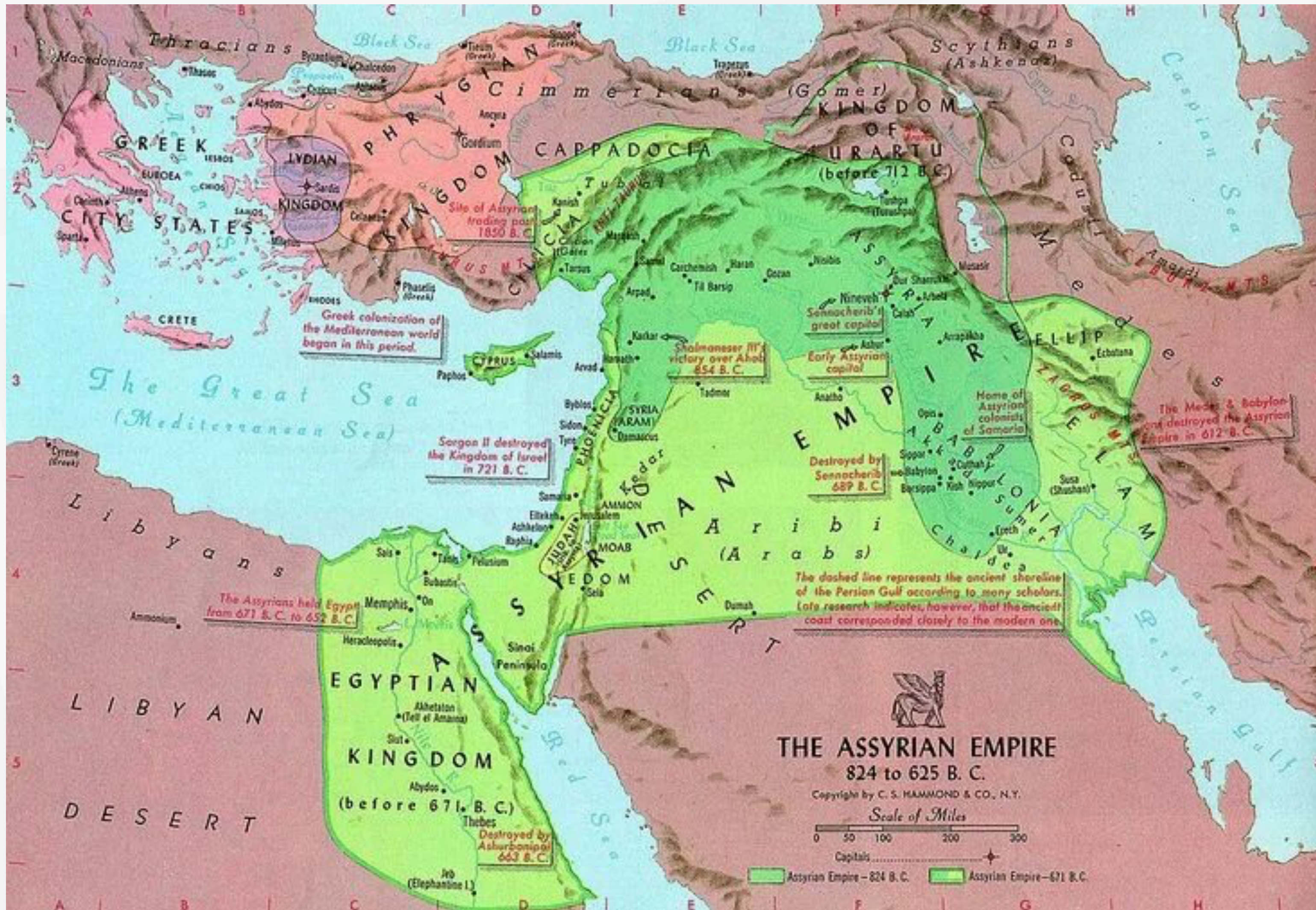


Голова Саргона Аккадского. XXIV-XXII век до н.э.



Стела Нарам-Суэна, внука Саргона. XXIII-XXII век до н.э.

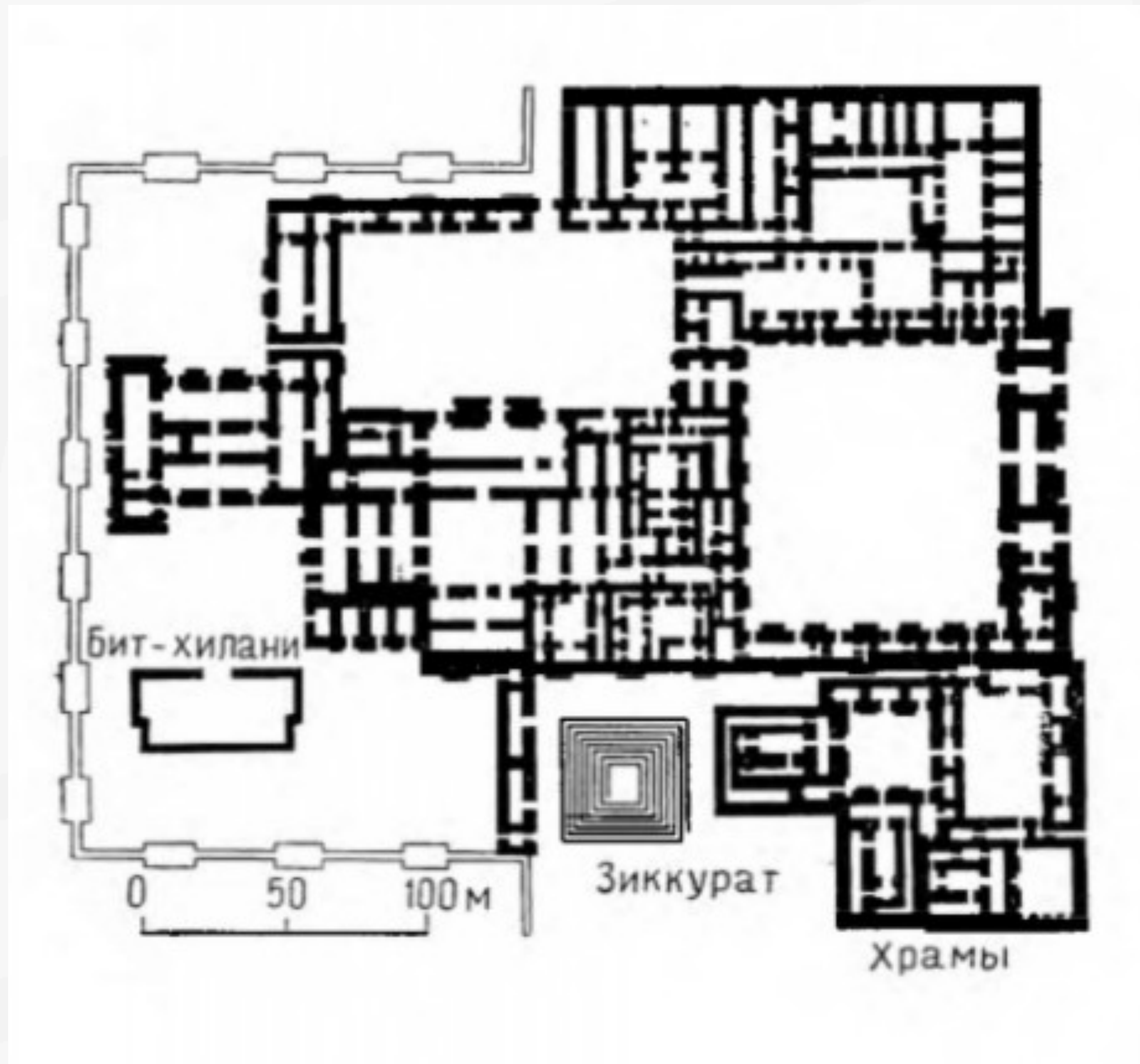
Искусство Ассирии 13-10 вв. до н.э.



Крылатый бык с человеческой головой. Около 883–859 годов до н. э.



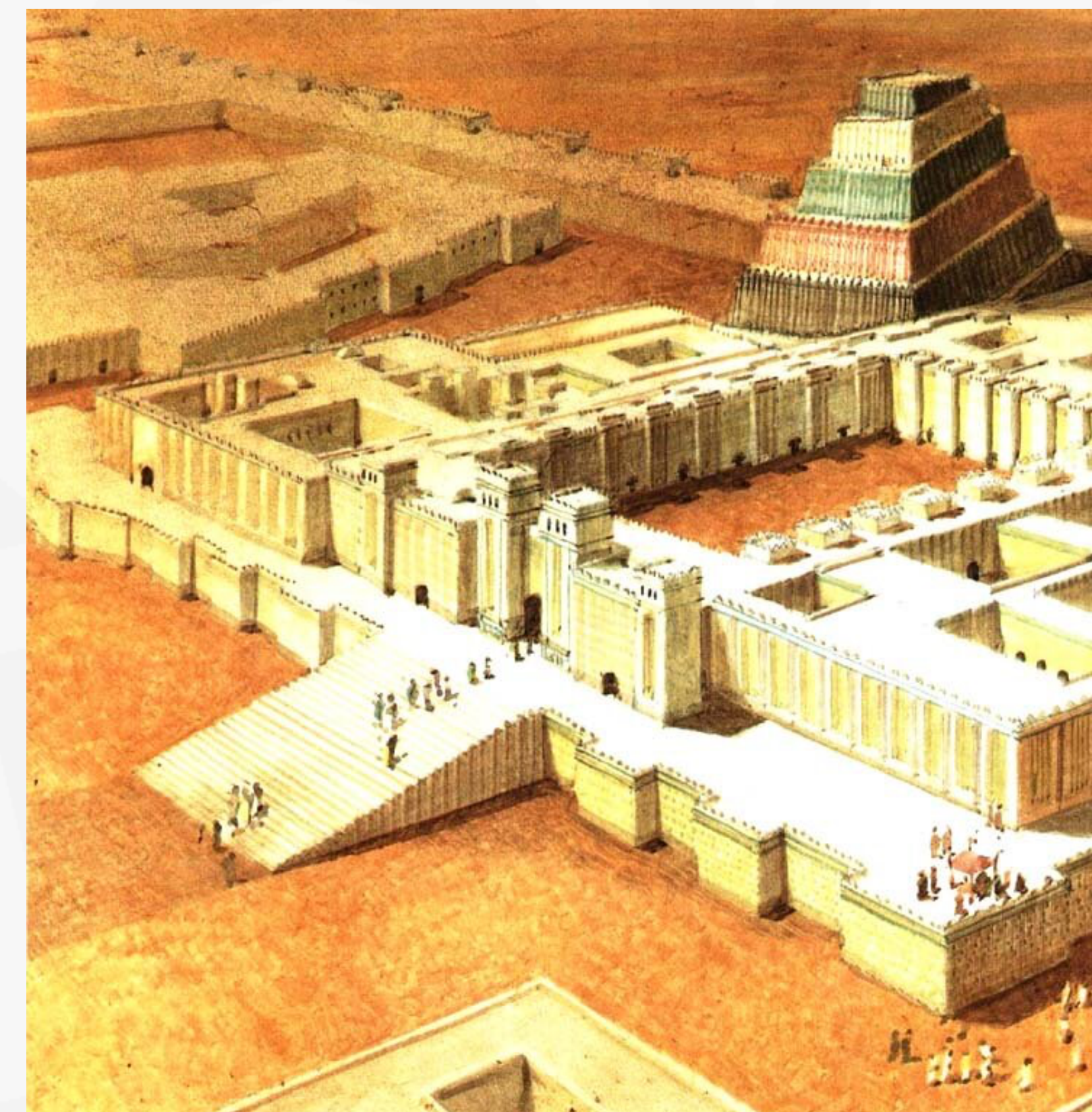
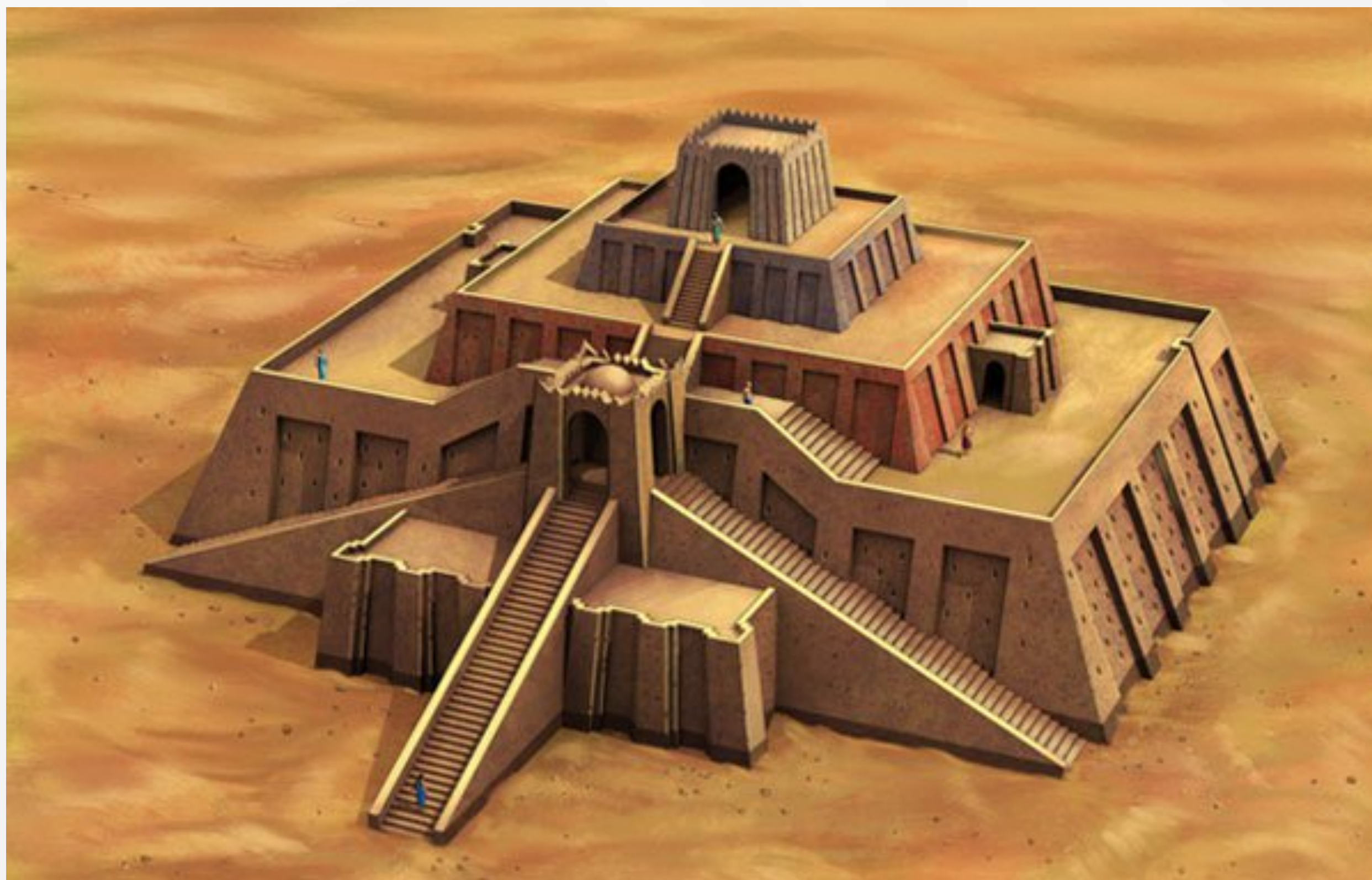
Статуя Ашурнасерпала II, копия оригинала в Британском музее, Калху, Нимруд, Ирак, ассирия, середина-конец 9 века до н.э



План Дур-Шаррукин. С самого начала строится как идеальный город – Саргон 2.

Архитектура Месопотамии

Зиккурат - это форма монументальной архитектуры, возникшая в древней Месопотамии, которая обычно имела прямоугольное основание и строилась в виде ряда ступеней, ведущих к плоской платформе, на которой был возведен храм. Зиккурат был искусственной горой, возведенной для поклонения богам, чтобы поднять священников на небеса.



С середины III тысячелетия до н. э. цари начали строить дворцы, которые представляли собой разросшийся дом, с рядом внутренних дворов, иногда с наружной отдельно стоящей крепостной стеной.

Старовавилонский период (20-17 вв. до н.э.).



Диоритовая голова царя
Хаммурапи.



Стела с законами Хаммурапи. 1755–1752 годы до н. э.

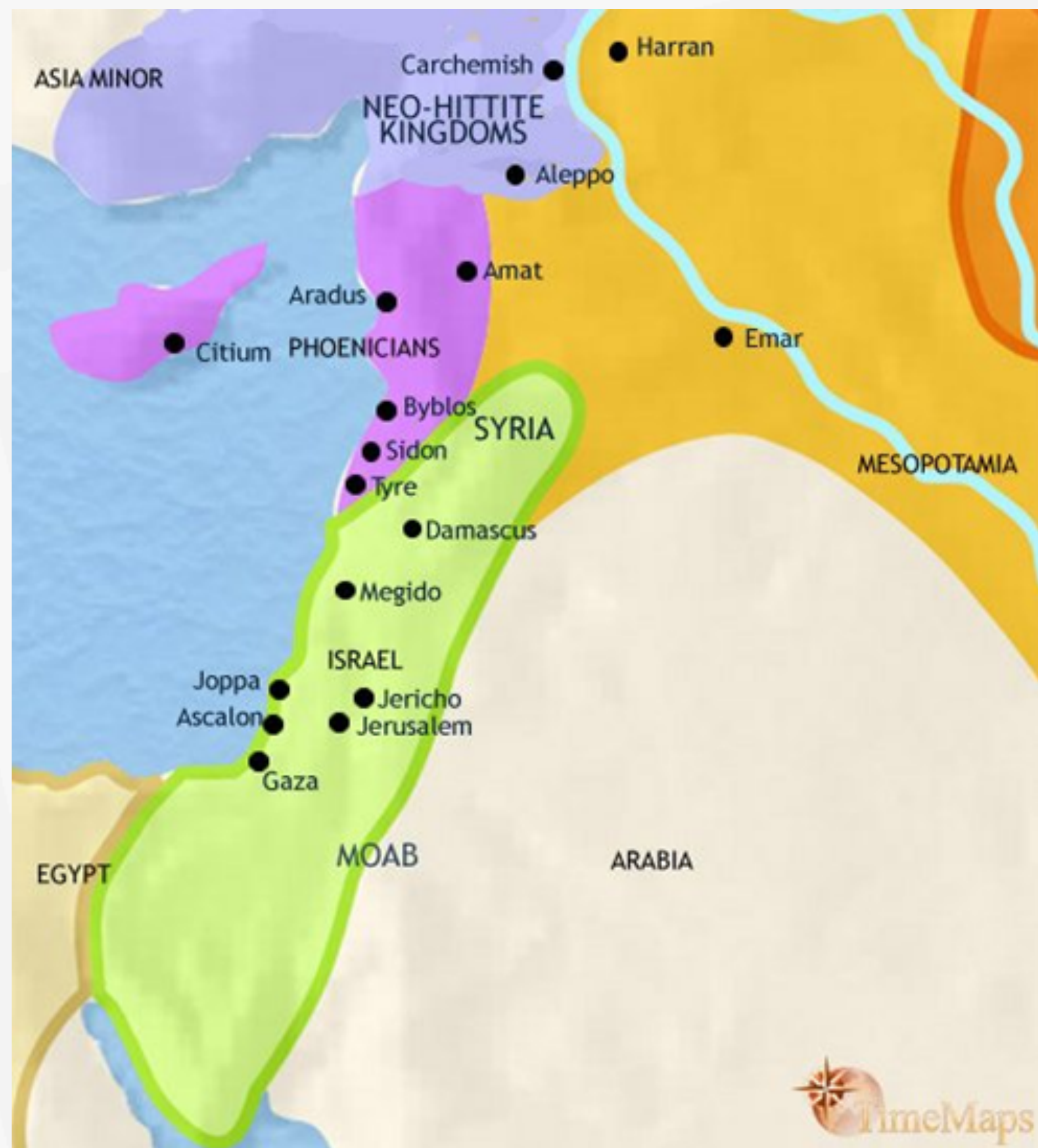
На этой стеле из черного камня высотой 2,25 метра выбит один из первых законодательных сводов в истории человечества. Текст составлен в правление вавилонского царя Хаммурапи (приблизительно 1792–1750 годы до н. э.). В законах около трехсот тематически сгруппированных параграфов. Проступки караются согласно принципу талиона, или *lex talionis*. По нему наказание должно буквально соответствовать причиненному вреду: око за око, зуб за зуб. Так, раздел о нерадивом строителе гласит: «§ 229–232. Если строитель построит человеку дом и сделает свою работу непрочно, так что построенный им дом обвалится и причинит смерть хозяину дома, то этого строителя должно убить. Если он причинит смерть сыну хозяина дома, то должно убить сына этого строителя.

Если он причинит смерть рабу хозяина дома, то он должен отдать хозяину дома раба за раба. Если он погубит имущество, то он должен возместить — все, что он погубил; за то, что построил дом непрочно — так, что тот обвалился, — он должен отстроить обвалившийся дом за собственный счет».

Нововавилонское царство — 626-539 гг. до н.э.



Сирия-Палестина-Финикия

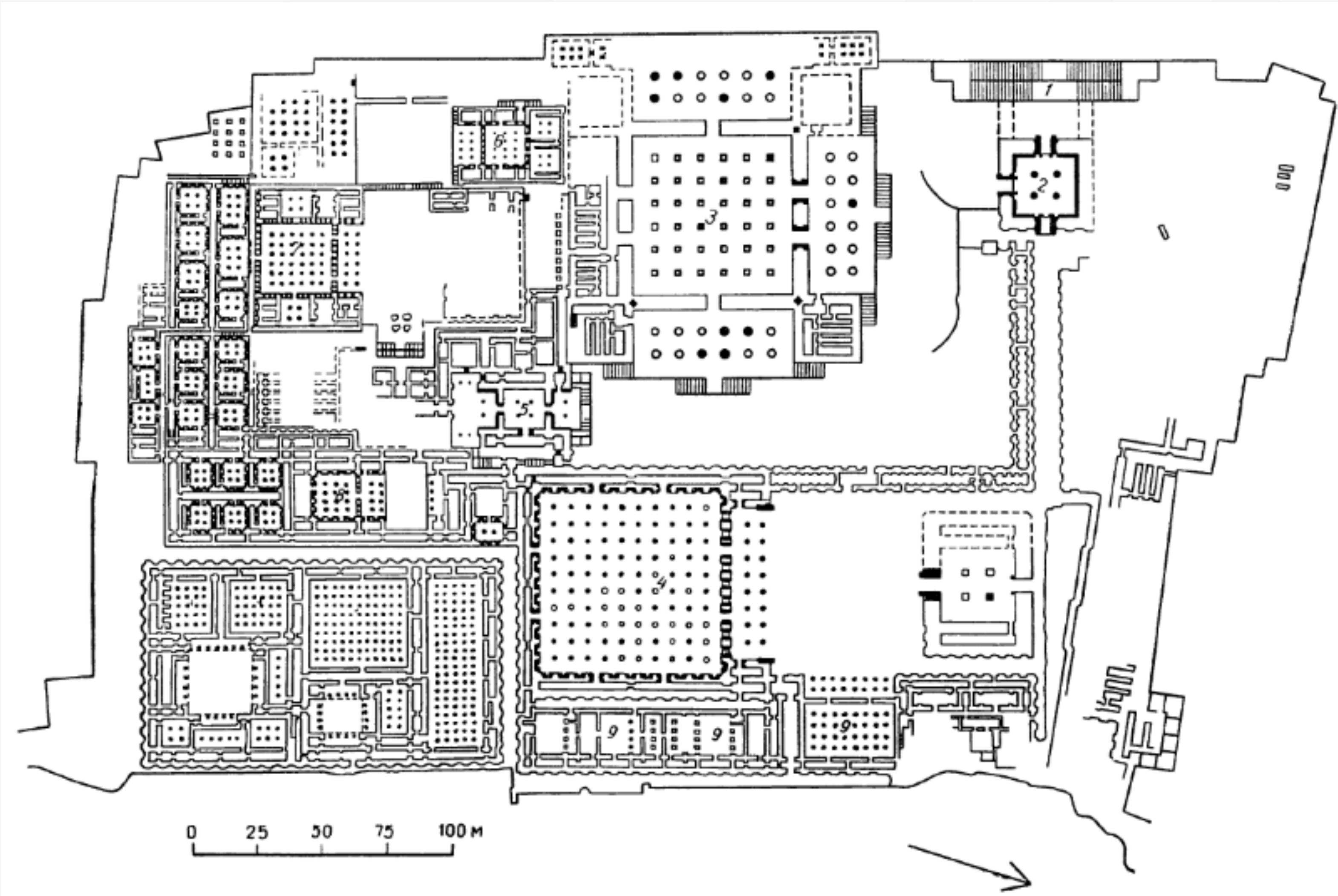


Имперский стиль

- Варианты имперского стиля:
- Новоассирийский (светский)
 - Нововавилонский (сакральный)
 - Ахеменидский (универсальный)

Стремление уничтожить материальность архитектурных масс является одной из самых характерных черт персидской архитектуры.

В декоре широко использовалось контрастное сочетание черного и белого камня: базы колонн, капители в виде протом животных, обрамление дверей и ниш были черными, а стволы колонн, облицовка стен — белыми. Наличники дверей украшены горельефными изображениями.



8. Персеполь, 520—460 гг. до н. э. Платформа с дворцами, вид с востока. План: 1 — главный вход на террасу; 2 — пропилеи Ксеркса; 3 — ападана Дария; 4 — зал 100 колонн; 5 — трипилон; 6 — дворец Дария; 7 — дворец Ксеркса; 8 — гарем; 9 — помещения охраны





Meow!?

מ'או

мяу

Miaou

Njäu

Miauw!